

GENAN REIFEN- ANNAHME

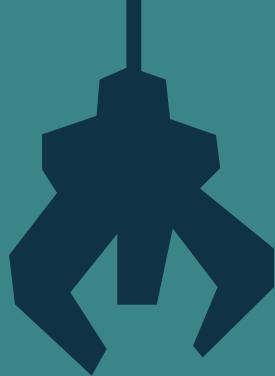
Wir streben nach
einer nachhaltigen Zukunft



REIFEN JA, DANKE!



**PKW-REIFEN,
LKW-REIFEN,
MOTORRADREIFEN
ODER TRAKTORREIFEN
- OHNE FELGE**



**SAUBERE
CONTAINER**



REIFEN MIT FELGEN NEIN, DANKE!



METALLBESCHLÄGE
Reifen mit z.B.
Schaukelbeschlägen



FAHRRADREIFEN

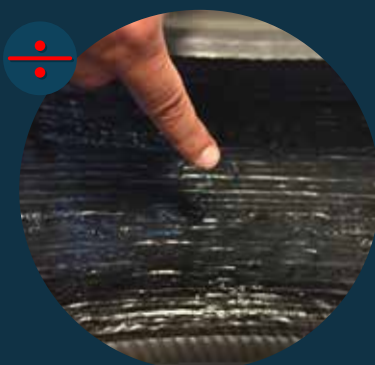


GUMMIKETTEN
Raupenketten und
Förderbänder

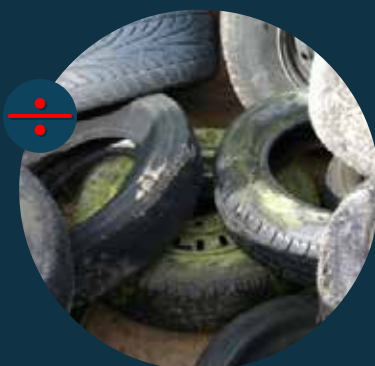
**ALLE FORMEN
VON GUMMIABFALL**
- Pkw-, Lkw-, Motorrad-
und Traktorreifen
ausgenommen



**SELBSTDICHTENDE
REIFEN**
- weder Pkw-Reifen mit
selbstdichtenden
Dichtstoffen
noch Bus- oder
Lkw-Reifen
mit flüssigen oder
chemischen, farbigen
Dichtungsmitteln



GRÜNSPAN
Alte Siloreifen
oder von Algen
verschmutzte Reifen



**SCHMUTZIGE
CONTAINER**



Im Zweifelsfall bitte die Logistikabteilung
ihres örtlichen Genan Werks für Beratung und
Informationen kontaktieren. Relevante Kontaktdaten
sind auf www.genan.eu zugänglich.



WARUM?

1

WIR VERBRENNEN REIFEN NICHT - WIR RECYCELN SIE

Genan ist das weltweit größte Unternehmen im Bereich des Altreifenrecyclings. Die Altreifen werden granuliert und in Gummi, Stahl und Textil separiert. Im Recyclingprozess ergeben sich Fraktionen aus reinem Gummi in verschiedenen Korngrößen – von groben Granulaten bis feinem Pulver.

2

WOFÜR WIRD DAS GUMMI VERWENDET?

Altreifengummi kommt in verschiedenen Anwendungsbereichen zum Einsatz – wie zum Beispiel Kunstrasensportplätze (das Granulat stabilisiert die Halme und verbessert das Ballverhalten), Asphalt (haltbarere Straßen), Spielplätze (stoßdämpfende Oberflächen) oder in Verbindung mit der Herstellung neuer Reifen.

3

JE SAUBERER DIE REIFEN, UMSO BESSER DAS ERGEBNIS!

Alle gebrauchten Reifen, die an uns geliefert werden, müssen wiederverwertet werden; – und wichtig ist es, dass die Reifen so sauber wie möglich sind, damit das Gummiprodukt als ein umweltfreundlicher Ersatz für Naturkautschuk eingesetzt werden kann. Wir können deshalb nur saubere, „frische“ Reifen von Pkws, Lkws, Motorräder und Traktoren verwenden. Alle andere Gummi-, Reifen- oder Abfallarten werden wir aussortieren, dem Lieferanten berechnen und an geeignete Stellen entsorgen. Diese zusätzlichen Kosten können Sie sich ersparen durch die Anlieferung von Altreifen wie sie in unseren Annahmebedingungen beschrieben sind. Genan nimmt KEINE selbstdichtenden Reifen an. Falls wir solche Reifen zwischen den anderen an uns gelieferten Reifen finden, werden wir dem Lieferanten eine Gebühr von € 25 pro Stück und den zusätzlichen Sortieraufwand sowie die Entsorgungskosten in Rechnung stellen.